



D520M/7DDP

微差压控制器

控制器采用膜片式传感器，可用于中性油、气介质和水。控制器的设定值可调，调节范围0.2~25kPa，工作压力范围0~0.16MPa。

主要技术性能

工作粘度: $<1 \times 10^{-3} \text{ m}^2/\text{s}$

寿命: 10⁵ 次循环 (AC 200V 6A阻性)

抗振性能: 10m/s²

外壳防护等级: IP54

额定负荷: $V_{\text{max}}=380\text{V AC}$ $I_{\text{max}}=6\text{A}$ (阻性)

$P_{\text{max}}=600\text{V A}$

环境温度: $-10^{\circ}\text{C} \sim +55^{\circ}\text{C}$

介质温度: 稳定工作温度 $0 \sim +90^{\circ}\text{C}$

重复性误差: $\leq 1.5\%$

特点

采用三膜片结构，工作压力高，设定值稳定。

规格

• 切换差不可调

差压设定值 调节范围 KPa	切换差不大于		最大允许工作 压力*1 KPa	开关 切换 次数/分	压力传感器材料		接口 内螺纹	重量 kg	订货号
	差压设定值范围 下限 KPa	差压设定值范围 上限 KPa			外壳	膜片			
0~0.4	0.12	0.15	160	10	铸铝	丁腈 橡胶	G1/4"	1.5	0818200
0.2~2.5	0.15	0.25							0818300
0.6~6	0.3	0.4							0818500
1.6~16	0.3	0.6							0818700
2.5~25	0.3	0.7							0818800

注：最大允许工作压力指：在实际工作中，二个压力口介质的峰值压力不能超过此值。

设定值的调整(详见差压控制器设定值的调整)

外形及安装尺寸

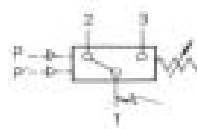
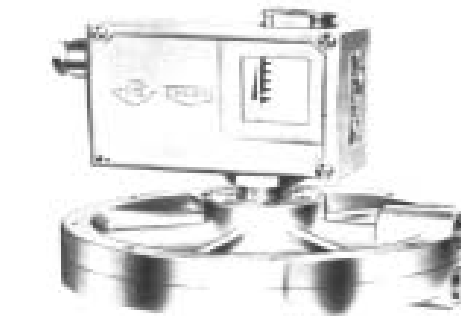
单位：mm

附件

可供选用的附件目录编号：0574767, 0574773, 0574771

注意事项

1. 使用时设定值最好应位于控制器可调范的中间部分。(上限值的 20%-80%)。
2. 通断电流不能大于额定值。(最好不超过额定值的 60%)。
3. 若安装在室外时，应给予足够的防护以免受腐蚀性气体，剧烈变化的环境温度、太阳光辐射、水渗入。
4. 对有压力峰值及脉冲压力的液体介质，可安一个压力阻尼器借口以消除压力峰值不利的影响。



单刀双掷自动开关作用过程
 当压力上升至切换值时接通
 接线端 1-2
 当压力上升至切换值时断开

