



D520M/7DD

防爆型差压控制器

控制器采用膜片式的传感器，其防爆等级Exde II CT5。可用于空气等一般气体介质和水、油等液体介质。设定值可调，调节范围0~25KPa。

压力控制器的下列零部件符合GB3836.1~3标准（相当西德VDE0171标准）中规定的防爆等级。

微动开关：防爆等级d II CT6（隔爆型）

防爆外壳：防爆等级e II T5（增安型）

接线端子：

本产品经国家仪器仪表防爆安全监督检验站检验合格。防爆合格证编号：GYB05170X

在工厂现场安装时，必须遵守《中华人民共和国爆炸危险场所电气安全规程（试行）》

□主要技术性能

工作黏度： $1 \times 10^{-3} \text{m}^2/\text{s}$

防爆等级： Exde II CT5

外壳防护等级： IP54

环境温度： 0℃~+55℃

安装位置： 带玻璃板的盖板应垂直于水平方向，同时最好膜片垂直于水平面

抗振性能： Max: 10m/s²

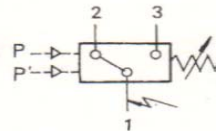
重复性误差： ≤2%

触点容量： DC 250V 0.25A (阻性) 600Wmax
AC 250V 5A (阻性) 1250Wmax

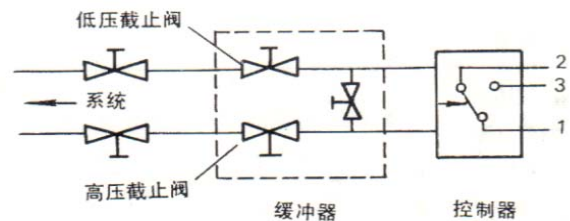
介质温度： 稳定工作温度0~+60℃，短时工作温度95℃。若超出以上温度必须有足够长的冷却导压管（3米以上）和在控制器前装上缓冲器（如右图所示）。待介质在缓冲器前冷却至规定温度后，才可打开缓冲器中的高、低压截止阀。



上海远仪控制器厂有限公司
www.shyuanyi.com



单刀双掷微动开关作用过程
接线端1-3：
差压上升至切换值时接通
接线端1-2：
差压上升至切换值时断开



□规格

• 切换差不可调

设定值 调节范围 KPa	切换差不大于		工作压力 范围*)KPa	最大允许 压力**)KPa	开关切换 次数次/分	压力传感器材料		接口内螺 纹	重量kg	外形尺寸图 号	定货目录编号
	设定值范 围下限KPa	设定值范 围上限KPa				外壳	膜片				
0~1	0.12	0.15	0至80	100	10	铸铝（镀镍）	氟橡胶	G1/4"	2.20	01	0818180
0~1.6	0.15	0.2			10			G1/4"	2.20	01	0818280
0.4~4	0.6	0.8	0至160	200	10			G1/4"	1.20	02	0818480
0.6~6	0.7	0.9			10			G1/4"	1.20	02	0818580
1~10	0.8	1.2			10			G1/4"	1.20	02	0818680
2.5~25	1.0	1.8			10			G1/4"	1.20	02	0818880

