



D512/9D

压力控制器（双设定值）

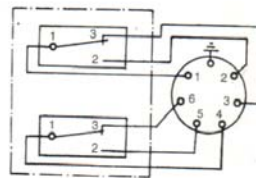
控制器为直顶式结构方式，温包采用毛细管式、直插式两种。可用于一般或腐蚀性气体和液体介质。控制器的设定值可调，调节范围毛细管式为-30℃~350℃，直插式为-30℃~220℃。

□主要技术性能

开关元件：微动开关
 外壳防护等级：IP65
 环境温度：-5~+55℃
 抗振性能：20m/s²
 重复性误差：≤3%
 触点容量：AC 220V 6A（阻性）
 Pmax=600VA

□ 特点

控制器压力控制范围大
 控制精度高
 切换差小
 二组微动开关的切换值可分别设定
 传感器适用腐蚀性介质（气体或液体）



单刀双掷未定开关作用过程：
 接线端1-2，4-5
 压力上升至上切换值时接通。
 接线端1-3，4-6
 压力上升至上切换值时断开。

□ 规格

● 切换差不可调

设定值 调节范围 MPa	切换差不大于MPa	最大允许 压力*1 MPa	开关 切换 次数/ 分	压力传感器材料	接口 外螺纹	外形 尺寸 图号	订货目录编号
1-10	0.20	15	60	316L	G1/2"	01	0860200
1-16	0.32	20	60	316L	G1/2"	01	0860300
2-25	0.50	32	60	316L	G1/2"	01	0860400
2-40	0.80	50	60	316L	G1/2"	01	0860500

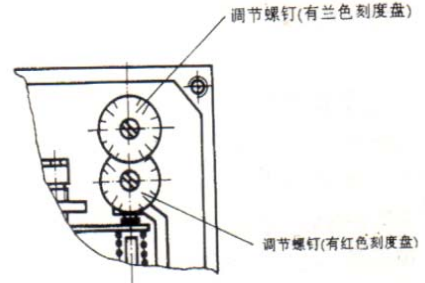
注：*在实际工作中，即使很短暂的压力峰值也不允许超过此值。



□ 设定值的调整

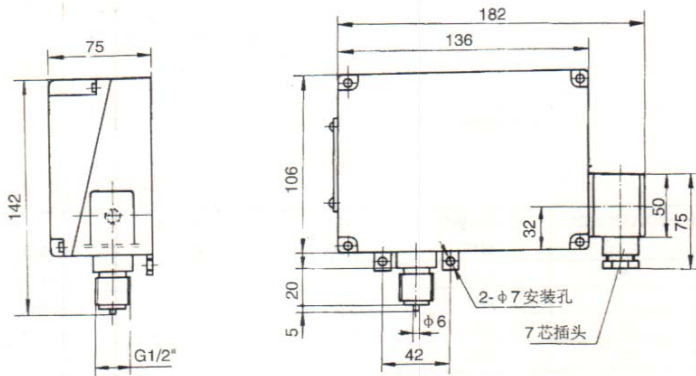
[例] 选用设定值调节范围为2~40MPa的控制器，要求一组微动开关压力上升至26MPa（上切换值）发出触点信号，另一组微动开关压力上升至35MPa（上切换值）发出触点信号，其操作步骤如下：

- 将产品旋入压力校验台的螺纹接口上，注意必须用扳手夹持传感器的平面部分，绝对防止开关壳体与传感器发生相对转动
- 打开盖板，将电缆穿过电缆接口接入端子板中，电缆另一头接上二组指示灯，位于上方的调节螺钉（有蓝色刻度盘）调整的微动开关安装在内侧，岂接线端编号1-2-3，位于下方的调节螺钉（由红色刻度盘）调整的微动开关安装在外侧，岂接线端编号4-5-6。
- 将压力加至26MPa，此值可从标准压力计中读出。然后逆时针旋转上方的调节螺钉，使设定值由小变大，直至开关触点在26MPa处切换，再将压力加至35MPa，同样在标准压力计上读出此值，再逆时针旋转下方的调节螺钉，使设定值由小变大，直至开关触点在35MPa处切换。应注意：第二个设定值的设定将对第一个已设定好的设定值略有影响（特别当二个设定值相差较大时），故应再次重复对第一个设定值作微调，使其设定在预期的设定至上。
- 调节压力校验台的压力，使压力在26MPa~35MPa范围内来回变化，校验压力上升时，触点的切换值是否26MPa和35MPa，此两值即为设定的上切换值，其对应的下切换值应分别是25.4MPa（左右）和34.4MPa（左右）。



□ 外形及安装尺寸

单位：mm



□ 选用和安装

- 选用控制器，最好使预定设定值位于控制器设定值调节范围的中间部分。一般为调节范围的20%~80%。
- 控制器要安装在室外时，应给予足够的防护，以免受环境温度的剧烈变化，阳光直接辐射，腐蚀性气体或水的渗入。
- 安装电缆时，应将电缆引入出的压紧螺母拧紧，以免电缆松动并有效防止水流等液体的渗入。
- 通断电流不能大于触点容量。
- 安装（或拆卸）控制器时要特别注意：必须用扳手夹持传感器的平面部分，绝对防止传感器与开关壳体发生相对转动。