



D505/7DZ

双触点压力控制器

控制器采用无泄漏活塞式的传感器。可用于含油雾的压缩空气及其他对压力传感器材料无腐蚀作用的含油雾气体和液压油，水油乳浊液及润滑性能良好的中性液体介质。控制器的设定值可调，调节范围0.3~23MPa。

□主要技术性能

用于含油雾的压缩空气、液压油、水油乳浊液及其他对压力传感器材料无腐蚀性作用的气体和润滑性能良好的中性液体介质。

- 工作精度: 1×10^{-3} m²/s
- 开关元件: 微动开关
- 外壳防护等级: IP54
- 环境温度: -5~+40℃
- 介质温度: 0~+100℃
- 安装位置: 压力接口垂直向下(允许倾斜15°)
- 抗振性能: Max: 20m/s²
- 重复性误差: ≤2.5%
- 同步性误差: ≤0.5%(指下切换值的同步误差*2)
- 触点容量: AC 220V 6A(阻性) 600VA

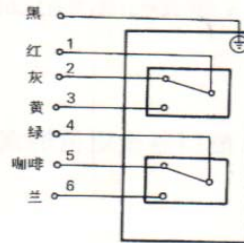
- 控制器的选用和安装说明(详见控制器的选用和安装)
- 设定值的调整(详见压力控制器设定值的调整)
- 附件
可供选用附件目录编号: 0574767, 0574772, 0574773



上海远仪控制器厂有限公司

Tel: (021)56325599 56983311 69927271

Fax:69927273 http://www.shyuanyi.com



接线端1-3&4-6压力上升至上切换值时1-3&4-6接通
接线端1-2&4-5压力上升至上切换值时1-2&4-5断开

□ 规格

• 切换差不可调

设定值 调节范围 MPa	切换差不大于MPa		最大允许 压力*1 MPa)	开关 切换 次数 次/分	压力传感器材料		接口 内螺纹	重量kg	外形 尺寸 图号	订货目录编号
	设定值范围下 限MPa	设定值范围上 限MPa			外壳	活塞				
1.3~4	0.8	1.5	30	20	黄铜	丁腈橡胶带 槽密封圈	G1/4"	1.2	01	0816508
0.5~6.3	0.9	2								0816608
0.5~10	0.9	2.5								0816708
0.5~16	1.1	3								0816808
1~23	1.5	4	80	30		丁腈橡胶O型 密封圈		1.2	02	0816908

注:1. 在实际工作中,即使很短暂的压力峰值也不允许超过此值。
2. 要求上切换值同步,应在订货中注明。

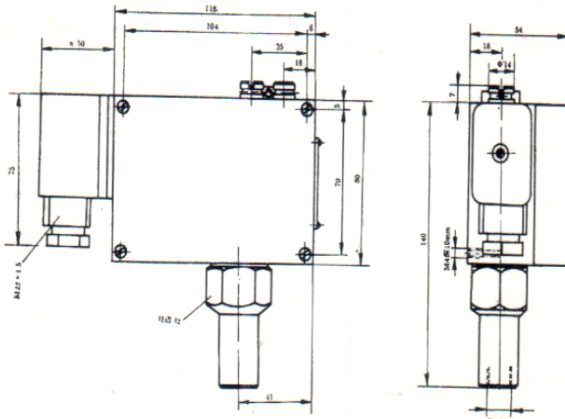


□外形及安装尺寸

单位:

mm

01



02

