

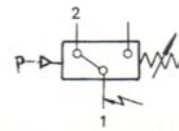


D500/8D 压力控制器

控制器采用膜片式的传感器。可用于空气，气体等中性气体和水，液压油，轻燃油，润滑油及其他对压力传感器材料无腐蚀作用的液体介质。控制器的设定值可调，调节范围0.02...3MPa。

□主要技术性能

工作精度： $<1 \times 10^{-3} \text{m}^2/\text{s}$
 开关元件：微动开关
 外壳防护等级：IP65（符合DIN40050，与GB4208中IP65相当）
 环境温度： $-5 \sim 40^\circ\text{C}$
 介质温度： $0 \sim 90^\circ\text{C}$
 抗振性能：Max: $100 \text{m}/\text{s}^2$
 重复性误差： $\leq 1.5\%$
 触点容量：AC 220V 6A(阻性)
 （若有特殊需要，可参见我厂编制的应用手册介绍）



单刀双掷微动开关作用过程：
 接线端：1-3
 压力上升至上切换值时接通
 接线端：1-2
 压力上升至上切换值时断开

□特点

结构小型且抗震性能特别好

□规格

- 切换差不可调

设定值 调节范围 MPa	切换差不大于		最大允许 压力* MPa	开关 切换 次数 次/分	压力传感器材料		压力接口 类型**)	接口 内螺纹	重量 kg	外形 尺寸 图号	订货目录编号	
	设定值范围 下限MPa	设定值范围 上限MPa			外壳	密封圈和膜 片						
用带塑料保护盖的内六角螺钉调节设定值:												
0.02...1.2	0.09	0.14	5	60	AL	丁腈橡胶	I	G1/4"	0.4	01	0820150	
0.05...3	0.1	0.2	5	60			I	G1/4"	0.4	01		0820750
0.02...1.2	0.09	0.14	5	60			P	-	-	0.4	02	0820250
0.05...3	0.1	0.2	5	60			P	-	-	0.4	02	0820850
用带刻度旋钮调节设定值:												
0.02...1.2	0.09	0.14	5	60	AL	丁腈橡胶	I	G1/4"	0.45	03	0820160	
0.05...3	0.1	0.2	5	60			I	G1/4"	0.45	03	0820760	

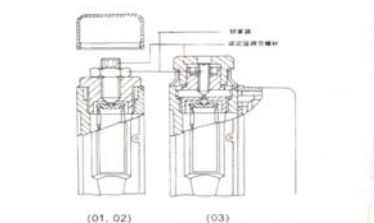
注:*)在实际工作中，即使很短暂的压力峰值也不允许超过此值。

**) I-接口为内螺纹 P-接口为法兰

□设定值的调整

[例]:选用订货号为0820750的控制器，要求将压力下降至1.5MPa(下切换值)发出触点信号，其操作步骤如下

- 将产品旋入压力校验台的螺纹接口中。（如果是法兰接口的控制器，则与压力校验台的法兰相接）。
- 将电缆导线接入微动开关的接线片上，电缆另一头接上万用表。
- 将压力加至1.5MPa，次之可从标准压力计中读出。
- 送开锁紧器，顺时针旋动设定值调节螺杆，使设定值由小变大直至开关触点





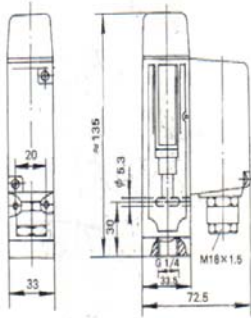
在1.5MPa处切换。

• 旋紧锁紧器，调节压力校验台的压力在1.5MPa上下波动，检验压力下降时，触电切换值是否是1.5MPa，此值即为要设定的下切换值。其对应的上切换值应是1.5MPa加上切换差0.15MPa（左右），即为1.65MPa（左右）。

□外形及安装尺寸

单位：mm

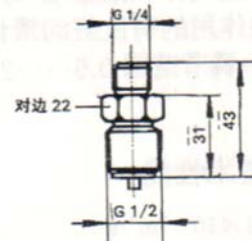
01



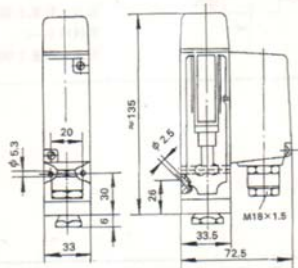
□ 附件

可供选用附件目录编号：0574767, 0574773
SC 5 470 505

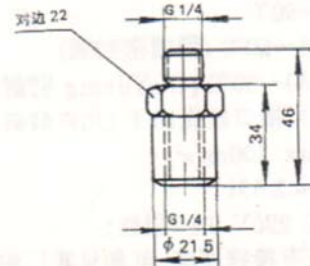
外螺纹转换接口
G1/2-G1/4"
定货目录编号：
0574767



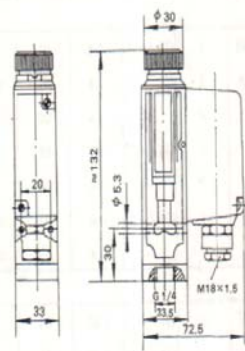
02



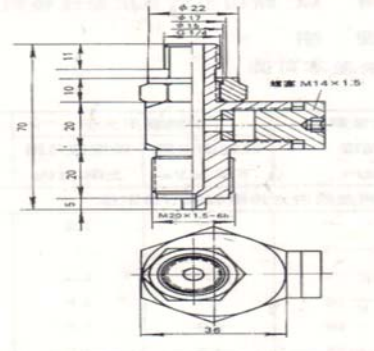
压力冲击阻尼器
接口G1/4"
定货目录编号：
0574733



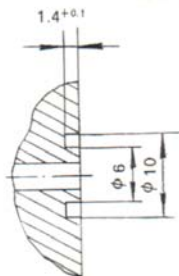
03



三通接头
旋下螺塞可接
φ60压力表
定货目录编号
SC5 470 505



用于法兰式压力接口的
O形密封圈槽



O型密封尺寸：φ6.07X1.78
定货目录编号：0701250

□选用和安装

- 选用控制器最好使预定设定值位于控制器设定值调节范围的中间部分。一般为调节范围的20%~80%
- 控制器要安装在室外时，应给予足够的防护，以免受环境温度的剧烈变化，阳光直接辐射，腐蚀性气体或水的渗入。
- 对于有压力峰值及脉冲的受控液体介质，可在控制器接口上安装在一个压力的中击阻尼器，以消除不利影响。
- 通断电流不能大于额定值。
- 安装（或拆卸）控制器时要特别注意：
螺纹接口的压力控制器，管道接头旋入内螺纹深度不能超过12mm。